

GTX™ 170 / 230

Comfort, controle en vermogen in stijl.

BELANGRIJKSTE KENMERKEN

- Rotax® 1630 ACE™ – 170/230
- ST3™ Romp
- iDF – Intelligent Debris-Free pompsysteem
- Premium audiosysteem van BRP (optie)
- iBR® – Intelligent Brake & Reverse
- VTS™ – Variabel trimsysteem
- LinQ® bevestigingssysteem
- Opstapladder
- Rechtstreeks toegankelijke bergruimte vooraan
- Waterdicht telefoonvak

CAPACITEIT

Aantal personen	○○○
Draagvermogen	272 kg
Inhoud brandstoftank	70 L
Handschoenvak	2,9 L
Bergvak vooraan	96 L
Bergruimte - totaal	98,9 L

AFMETINGEN

Lengte (bumper tot bumper)	345,1 cm
Breedte	125,5 cm
Hoogte	113,8 cm

ROMP

Type	ST3™ Romp
Materiaal	Glasvezel

OVERIGE UITRUSTING

- Ergolock™ zadel in twee delen met trapvormig ontwerp
- Zadel met riem
- RF D.E.S.S.™ sleutel
- Breedhoekspiegels
- Handgrepen met palmsteun
- Voetmatten
- Groot zwemplatform
- Verstelbare stuurkolom
- Skisleepoog



 NIEUW Abyss Blue en Gulfstream Blue

ROTAX® MOTOR

	1630 ACE™ – 170	1630 ACE™ – 230
Model	GTX ⁱ 170	GTX ⁱ 230
Inlaatsysteem	Natuurlijke aanzuiging	Met compressor en externe intercooler
Cilinderinhoud	1.630 cc	
Koeling	Gesloten koelsysteem (CLCS)	
Achteruitvaarsysteem	Elektronisch iBR**	
Brandstoftype	Octaan 95	
Gassysteem	iTC™ (Intelligent Throttle Control)	
Uitlaatsysteem	D-Sea-Bel™-systeem	

METER

Displaytype	Groot panoramisch 7,8 inch lcd-scherm (met audio) 7,6 inch breed digitaal scherm (zonder audio)	
Belangrijkste functies	<ul style="list-style-type: none"> • BRP Connect (optie) • Muziek (optie) • Weer (optie) • Bluetooth-verbinding (optie) • Snelheidsmeter • Toerenteller 	<ul style="list-style-type: none"> • Klok • VTS™ • Brandstofverbruik (optie met audio) • Brandstofautonomie • Vaaruren
iTC-systeem – Modus	<ul style="list-style-type: none"> • Sportmodus • ECO® modus 	<ul style="list-style-type: none"> • Lagesnelheidsmodus • Snelheidsbegrenzer

GEWICHT

Drooggewicht	352 kg	367 kg 376 kg (met geluidssysteem)
--------------	--------	---------------------------------------

GARANTIE

BRP biedt twee jaar beperkte garantie op deze waterscooter.

*Elektronische rem, neutraal en achteruit.

HOOGTEPUNTEN KENMERKEN



iDF – Intelligent Debris-Free pompsysteem

Met dit innovatieve systeem, dat een primeur is in de sector, kun je jouw pomp vrijmaken van onkruid en vuil via de intuïtieve bediening op het stuur.



Premium audiosysteem van BRP (optie)

Het eerste door de fabrikant geïnstalleerde, echt waterdichte Bluetooth®-audiosysteem in de sector.



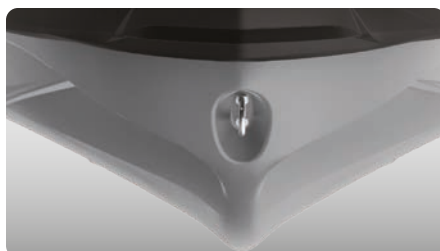
Zwemplatform met geïntegreerd LinQ systeem

Exclusief snelmontagesysteem op het grootste zwemplatform in de sector, waarmee accessoires voor opbergen makkelijk kunnen worden geïnstalleerd.



Rotax® 1630 ACE™ – 170/230

Het Rotax® 1630 ACE motorblok wordt aangeboden in drie opstellingen op dit veelzijdige platform. De motor van 125 kW (170 pk) levert vermogen met natuurlijke aanzuiging en optimaal brandstofverbruik. Met de versie van 169,16 kW (230 pk) met turbocompressor bereik je nog betere prestaties.



ST3™ Romp

Een innovatieve romp die de norm is qua bestuurbaarheid in woelig water, stabiliteit en prestaties op het water.



7,8 inch kleurscherm (optie)

Kleurscherm met een ongelooflijke zichtbaarheid en nieuwe, verbeterde functies. Geschikt voor Bluetooth® en apps op je smartphone voor muziek, weer, navigatie enz.

©2023 Bombardier Recreational Products Inc., (BRP). Alle rechten voorbehouden. ®, ™ en het BRP-logo zijn handelsmerken van Bombardier Recreational Products Inc. of diens dochtermaatschappijen. Alle productvergelijkingen, beweringen van de sector en de markt verwijzen naar nieuwe zitwaterscooters met 4-taktmotoren. De prestaties van de waterscooter kunnen variëren afhankelijk van, onder andere, algemene omstandigheden, omgevingstemperatuur, hoogte, bekwaamheid en gewicht van bestuurder/passagiers. Testen van concurrentiemodellen uitgevoerd onder identieke omstandigheden. In het kader van het beleid van voortdurende kwaliteitsverbetering en innovatie behoudt BRP zich het recht voor op eender welk moment de specificaties, prijzen, ontwerpen, kenmerken, modellen of uitrustingen te schrappen of wijzigen, zonder dat dit enige verplichting inhoudt. †Garmin is een handelsmerk van Garmin Ltd. of diens dochterondernemingen.